

15 Sentieri

per i 150 anni

1872

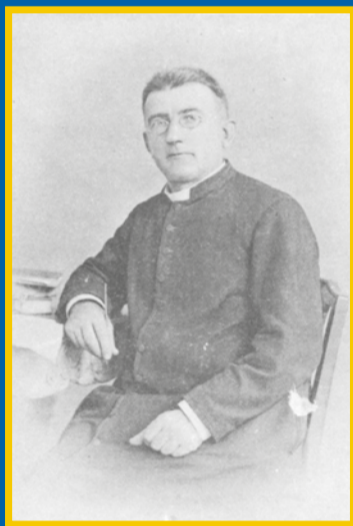
2022

Sentiero 4 / 15

LA VAL LOMASONA

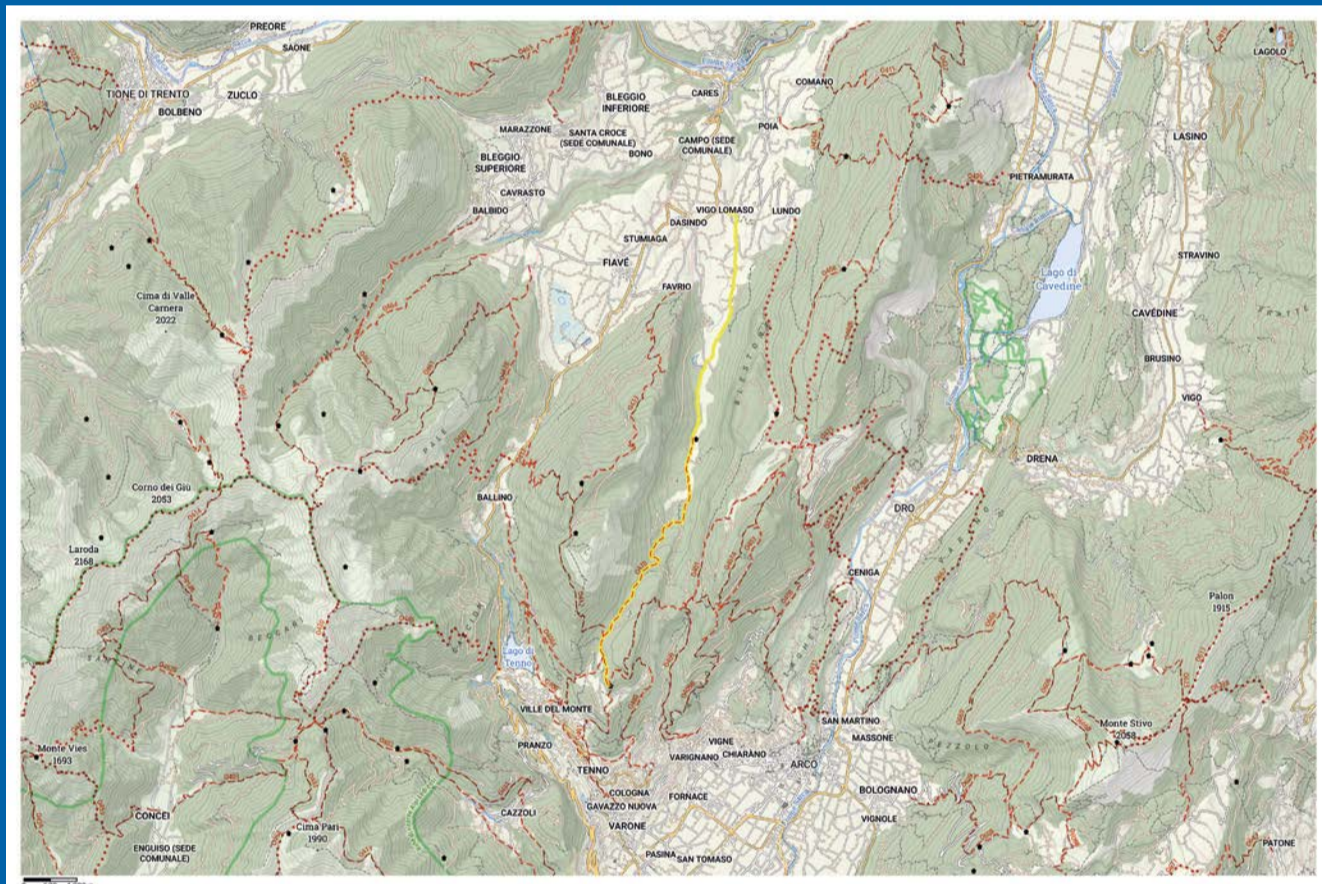
Sulle tracce del movimento cooperativo

Poesia alpestre e cooperazione agraria in un sol sentiero



© Fondazione Museo Storico del Trentino

L'itinerario conduce nella Lomasona, una piccola valle, luogo di nascita di due figure particolarmente importanti: Giovanni Prati, poeta e politico e don Guetti, padre della Cooperazione trentina..



Gruppo Montuoso / Zona: Casale - Brento - Misone / Bleggio - Lomaso

Comuni: Tenno, Comano Terme

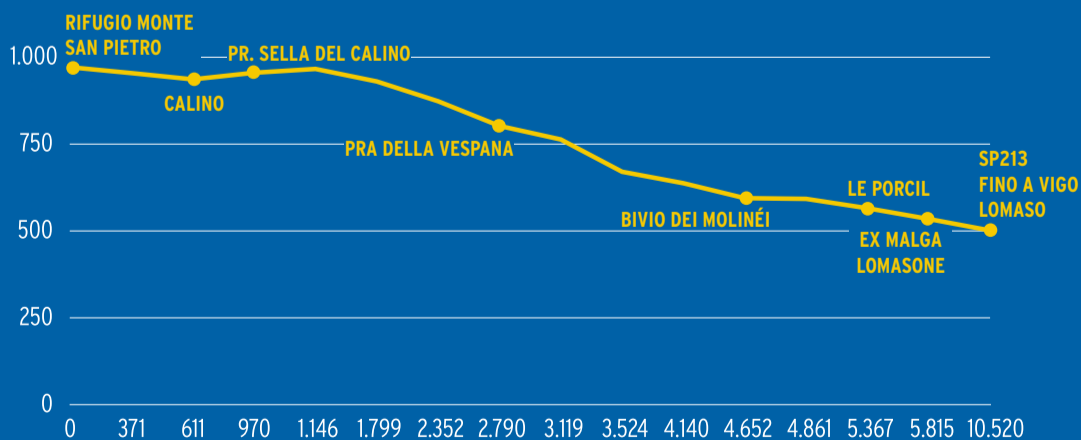
Difficoltà Generale: E

Sentieri SAT: 0406, 0410

Itinerario: Dal Rifugio Monte Calino "San Pietro" a Vigo Lomaso attraverso la Val Lomasona

Dislivello salita / discesa: 119 m / 1489 m

Nome località	N. segnavia	Quota (m.s.l.m.)	Distanza (metri)	Andata (hh:mm)	Ritorno (hh:mm)	Diff.
Rifugio Monte San Pietro	-	972	-	1	00:15	-
Calino	[406]	937	620	00:15	00:05	T
Pr. Sella del Calino	[410]	956	360	00:05	00:50	E
Pra della Vespana	[410]	803	1.850	00:40	00:50	E
Bivio dei Molinèi	[410]	595	1.920	00:40	00:15	T
Le Porcil	[410]	566	720	00:15	00:10	T
Ex Malga Lomasone	[410]	535	450	00:10	01:05	T
SP213 fino a Vigo Lomaso		502	4.600	01:00	1	
Totali			10.520	03:05	03:30	



Scopri di più

