

15 Sentieri

per i 150 anni

1872

2022

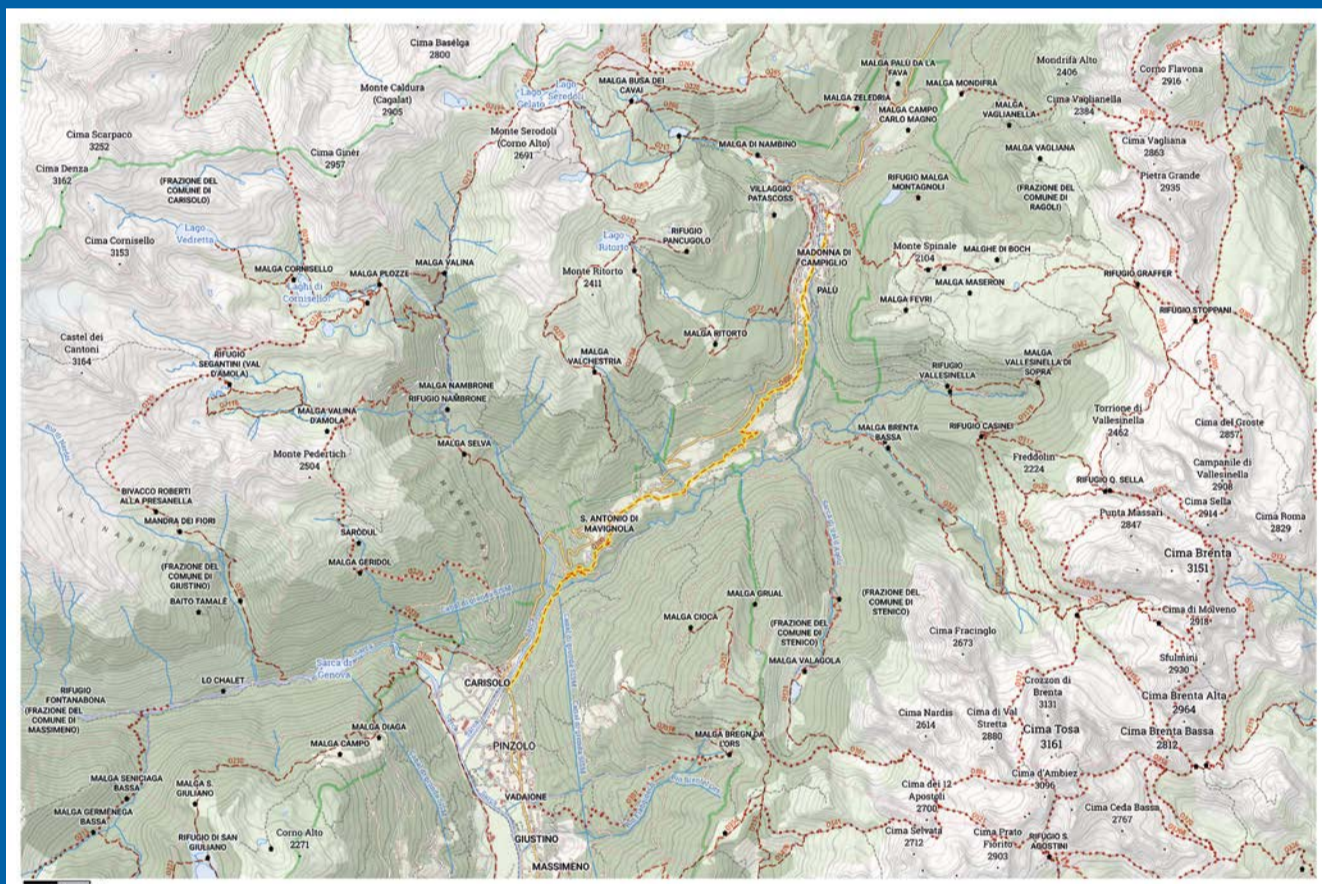
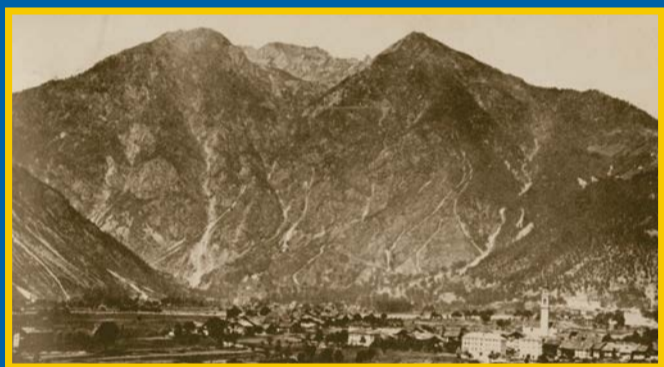
Sentiero 3 / 15

Sul sentiero San Vili

TRA PINZOLO E CAMPIGLIO

Sul cammino della Fondazione: da un'idea alla società

Ci troviamo qui su un sentieri che collega due luoghi simbolo della storia della SAT: Pinzolo e Campiglio. Fu a Pinzolo che, a Prospero Marchetti e Nepomuceno Bolognini, nacque l'idea di fondare un club alpinistico, su modello di quelli inglesi e austriaci. Mentre a Madonna di Campiglio, il 2 settembre 1872, in 27 si trovarono per fondare la Società Alpina del Trentino, che ebbe come Presidente prospero Marchetti.



Gruppo Montuoso / Zona: Dolomiti di Brenta / Alta Rendena
Comuni: Pinzolo, Tre Ville
Difficoltà Generale: E
Sentieri SAT: 0300 - San Vili
Itinerario: Salita dalla Chiesa di San Vigilio a Pinzolo fino a Madonna di Campiglio
Dislivello salita / discesa: 1711 m / 10 m

Nome località	N. segnavia	Quota (m.s.l.m.)	Distanza (metri)	Andata (hh:mm)	Ritorno (hh:mm)	Diff.
Pinzolo - Chiesa di San Vigilio	-	804	-	1	00:40	-
Sant'Antonio di Mavignola	[300]	1.127	4.150	01:40	00:40	E
Fogaiard	[300]	1.327	3.550	00:50	01:10	E
Madonna di Campiglio - chiesa	[300]	1.515	3.870	01:30	1	E
Totali			11.570	04:00	02:30	



Scopri di più

