

## DA ALDENO A GARNIGA

Destinatari	Itinerario per scuola secondaria
Quando	periodo autunnale - tardo primaverile
Tempi	Percorrenza totale: ore 2 per la salita, ore 3.30/4 totale
Dislivelli	Dislivello in salita e in discesa 550 m
Quota partenza	206 m
Quota arrivo	732 m
Tematiche	Botanica, zoologia, geologia, storia; molti spunti riguardano gli interventi antropici, date le testimonianze delle attività umane ed, in particolare, la possibilità di riconoscere dall'alto l'antico percorso dell'Adige.

Nel bosco



## ITINERARIO

Dalla chiesa di Aldeno, attraversata la parte vecchia del paese, si imbecca il sentiero SAT 630, risalendo su strada selciata fino al bivio con il sentiero 630A per Cimone, che si inoltra nella forra del torrente Arione, in parte scavato nella roccia, fino ad arrivare alla Chiesetta della Madonna di Postal, punto panoramico sulla valle dell'Adige. Da qui si prosegue verso Garniga su sent. 631, con tratti scoscesi, raggiungendo prima località Peschiera e infine la chiesa di Sant'Osvaldo.

### Dati organizzativi

Aldeno si raggiunge con autobuss extraurbano.

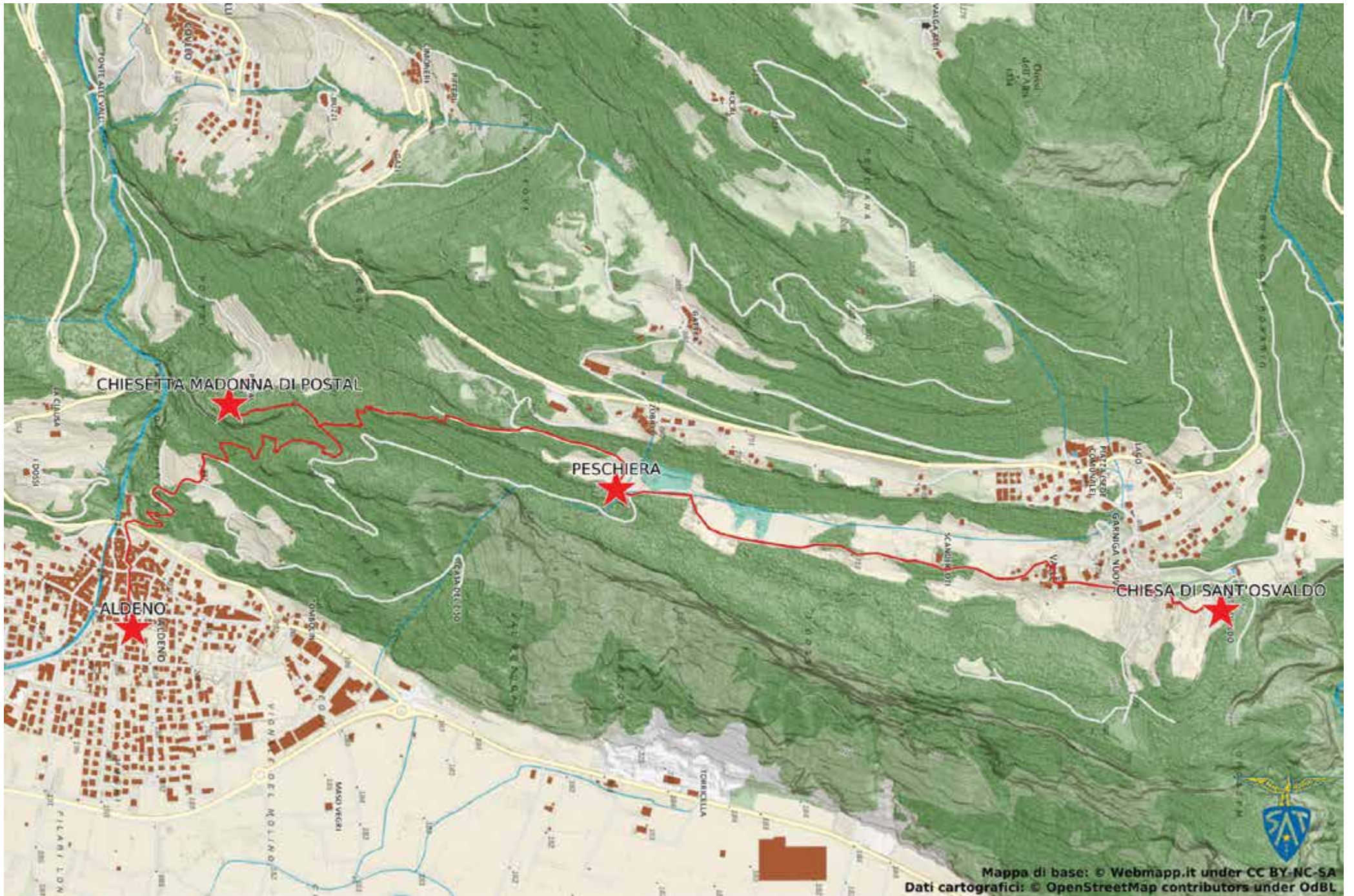
L'escursione può limitarsi alla salita, prevedendo la discesa su autobus urbano.

### Punti di appoggio

Abitato di Garniga

Trincea di vedetta





CHIESETTA MADONNA DI POSTAL

PESCHIERA

ALDENO

CHIESA DI SANT'OSVALDO